

Schwingkolbenpumpe



Einsatzgebiete

Zum Fördern von reinen, nicht auskristallisierenden Flüssigkeiten bis zu einer maximalen Viskosität von 12 mm²/s, die Pumpenbaustoffe chemisch und mechanisch nicht angreifend.

Für Anwendungsfälle, die einen Schutz vor Schwitz- und Spritzwasser erfordern, kann auf Anfrage die GZ 10 (Antrieb mit Vier-Komponenten-Harz ummantelt) geliefert werden.

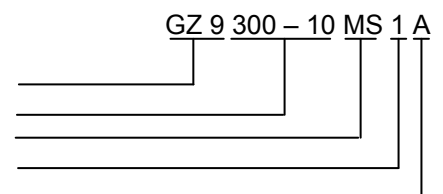
- Schweißtechnik
- Industriebügelmaschinen
- Kaffeemaschinen
- Sperrdrucksystemem für Wellendichtungen
- Schmierölsysteme
- Luftbefeuchtungsanlagen
- Desinfektionsanlagen
- Waschstraßen
- Getränkeautomaten
- Solartechnik
- Medizin (Inhalation)
- Tränkebecken
- Befeuchtungsanlagen
- Dosiertechnik
- Graphische Apparate
- Plasmatechnik
- Lasertechnik
- Studio- und Bühnentechnik

Ausführung

Anschlußfertige, elektromagnetische, selbstansaugende Schwingkolbenpumpe, spritzwassergeschützt, (IP41), mit 1,05m Anschlußkabel 3 x 0,75 mm² H 03 VVF.

Benennung

Baureihe
Baugröße
Werkstoffausführung
Dichtungswerkstoff
Stutzenanschluß



Dabei bedeutet :

Werkstoffausführung

MS = Messing
C = Edelstahl

Dichtungswerkstoff

1 = Perbunan
2 = EPDM
3 = Viton

Stutzenanschluß

A = Saug- und Druckseite
Schlauchanschluß
B = Saug- und Druckseite
Gewindeanschluß
AB = Saugseite Schlauchanschluß
Druckseite Gewindeanschluß
BA = Saugseite Gewindeanschluß
Druckseite Schlauchanschluß

Betriebsdaten

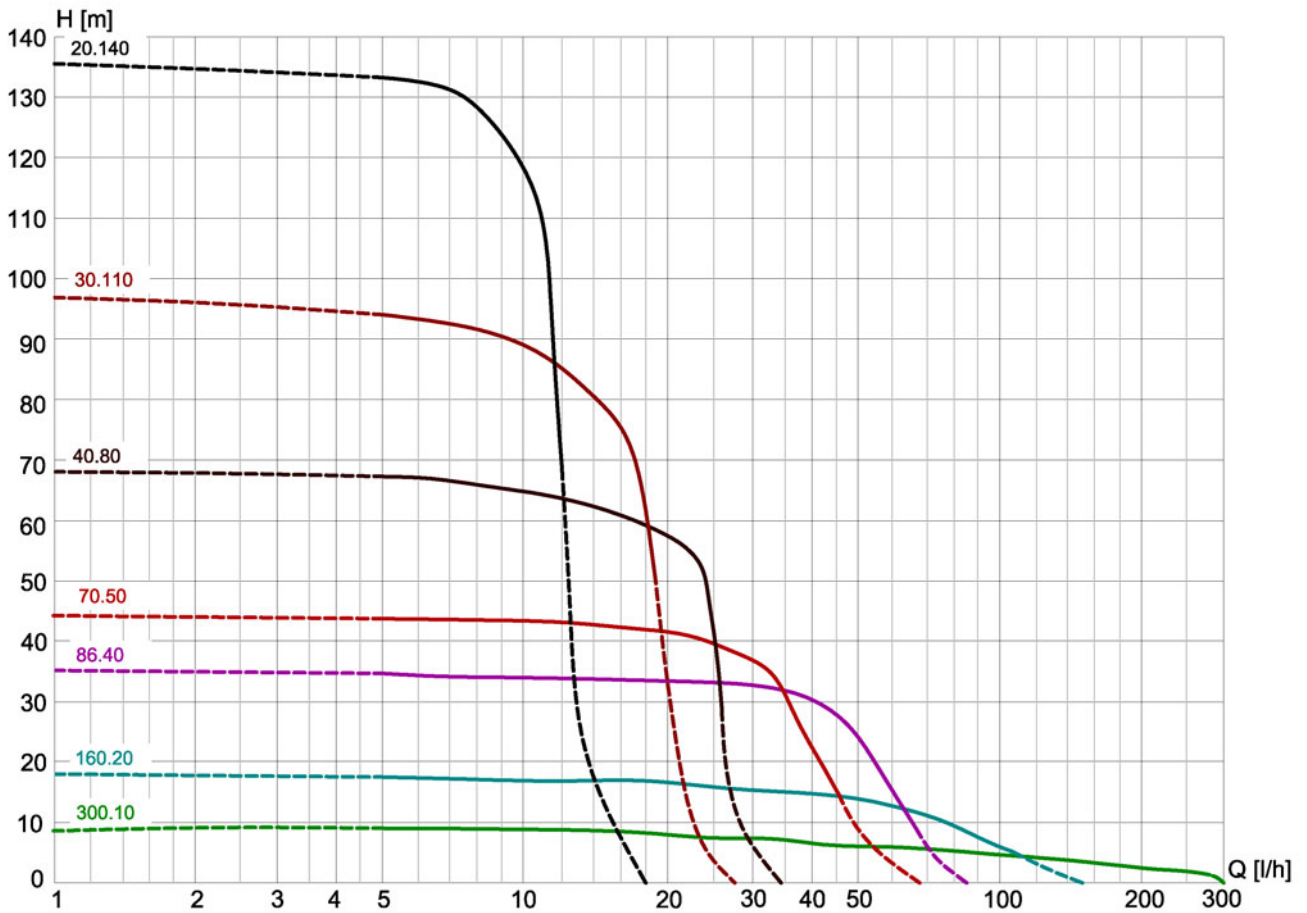
Förderstrom
Betriebsdruck
Saughöhe
Zulaufdruck
Betriebstemperatur

Q bis 300l/h
P_d bis 13 bar
P_s bis 0,5m (300-10 : 0,3m)
P_z bis 1 bar, darüber Anfrage
T bis 60°C bei Wasser
Bis 100°C bei Öl

Antriebsleistung
Pumpengewicht

P 60 W
ca. 600g

Kennfeld



Elektroanschluß

1 ~ 230 V (207 – 253 V) bei 50 Hz

Sonderausführungen :

- Gleichspannung :

- 12V
- 24V

- Wechselspannung :

50hz

- 24V (22 – 26V)
- 42V (40 – 44V)
- 110V (100 – 120V)
- 127V (114 – 140V)
- 230V (207 – 253V)
- 380V (370 – 390V)

60Hz

- 12V (11 – 14V)
- 42V (40 – 44V)
- 110V (100 – 120V)
- 200V (190 – 210V)
- 220V (210 – 230V)
- 240V (230 – 250V)
- 380V (370 – 390V)

- Sonderausführungen auf Anfrage

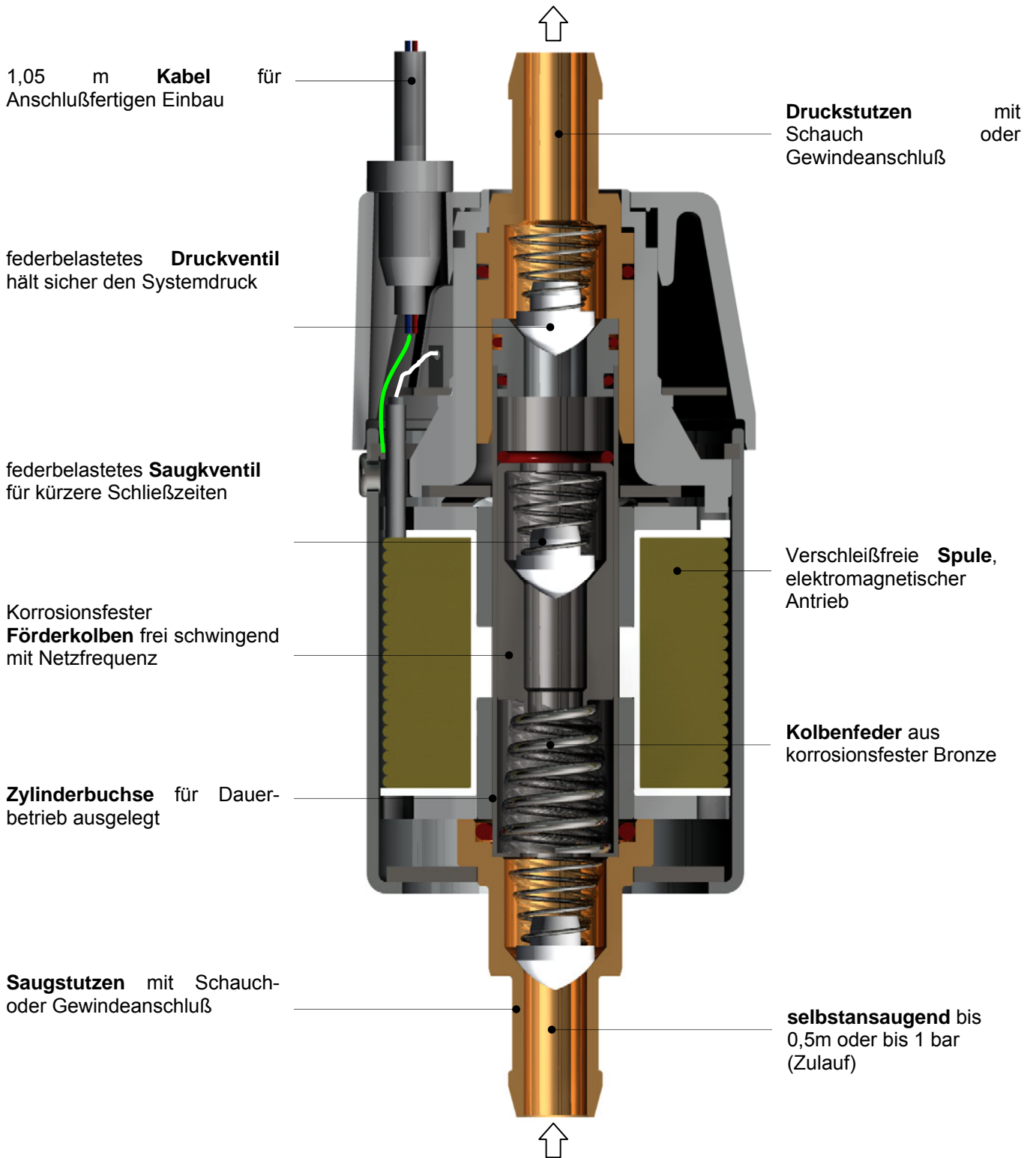
Werkstoffe

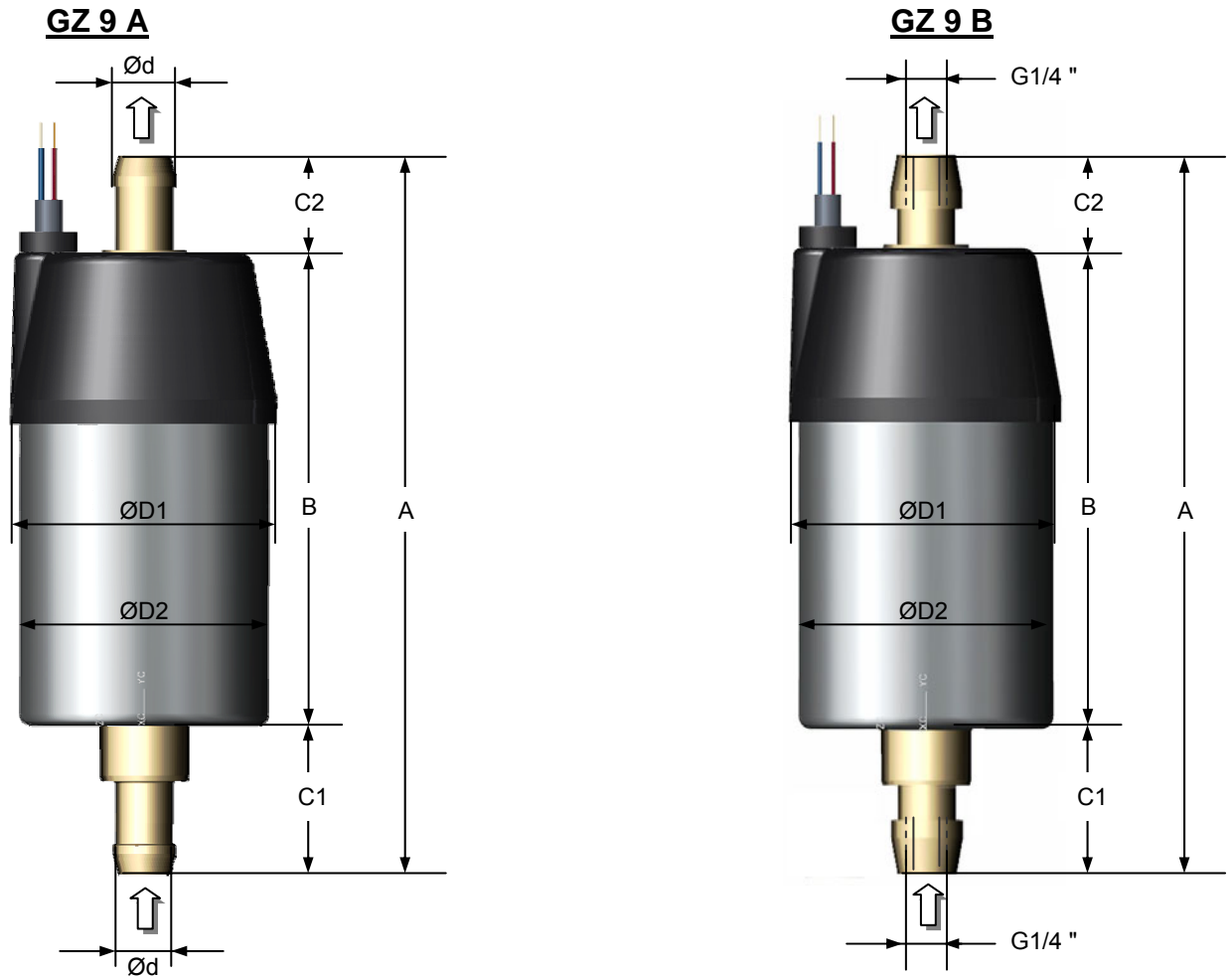
	Standardausführung Ms	Variante C
Saugstutzen	CuZn40Pb2	1.4301
Druckstutzen	CuZn40Pb2	1.4301
Pumpengehäuse	Stahlblech verzinkt	
Förderkolben	1.4016	
Zylinderbuchse	CuZn40Pb2	1.4301
Kolbenfeder	Berylliumbrunze	1.4301
Saug-/Druckventil	Polyurethan	
Ventilfedern	1.4301	

Fördermedienliste

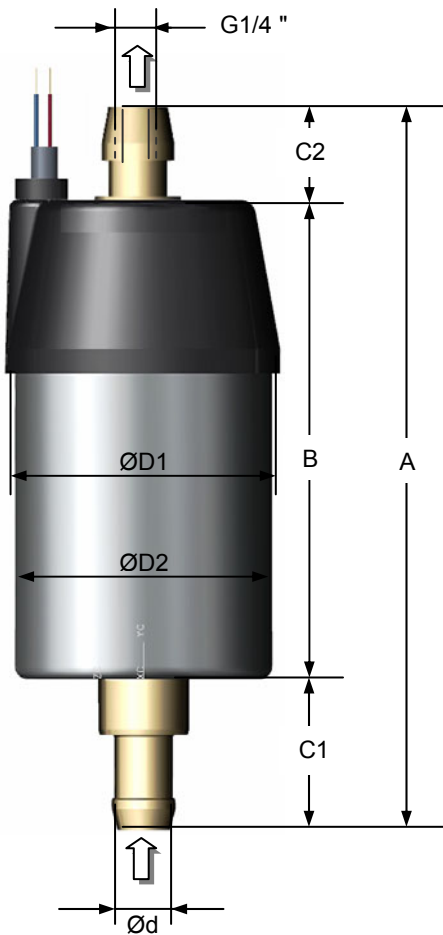
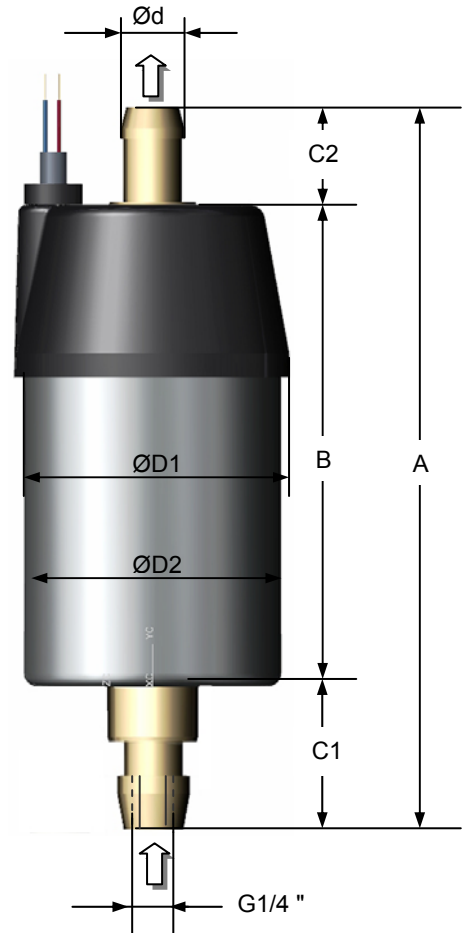
Fördergut	Werkstoffausführung Pumpe		Werkstoffausführung Dichtung		
	GZ 9 MS	GZ 9 C	Perbunan	EPDM	Viton
			(standard) Code 1	Nur 300-10, 160-20, 70- 50, 86-40) Code 2	(nicht für 20- 140) Code 3
Reines Wasser	X		X	X	X
Kondensat	X	X		X	X
Kühlwasser	X		X	X	X
Trinkwasser	X				X
Teilentsalztes Wasser	X				X
Vollentsalztes Wasser		X		X	
Wasser-Glykol-Gemisch	X		X	X	
Dieselöl, Heizöl	X				X
Benzin, Kerosin	X				X
Öl	X				X
Fixierbadsauer	X				X
Aggressive Flüssigkeiten (nicht kristallisierend)	Rückfrage erforderlich Abhängig von der Förderflüssigkeit				
Fruchtsaft, Kaffee	X		X		X
Alkanische Reiniger	X			X	
Waschlauge für Flaschenspüler	X			X	
Waschlauge für Metallreinigung	X				X
Halogenisierte Kohlenwasserstoffe (wasserfrei)	X				X

Konstruktionsmerkmale



Maßtabelle
Stutzenanschluß


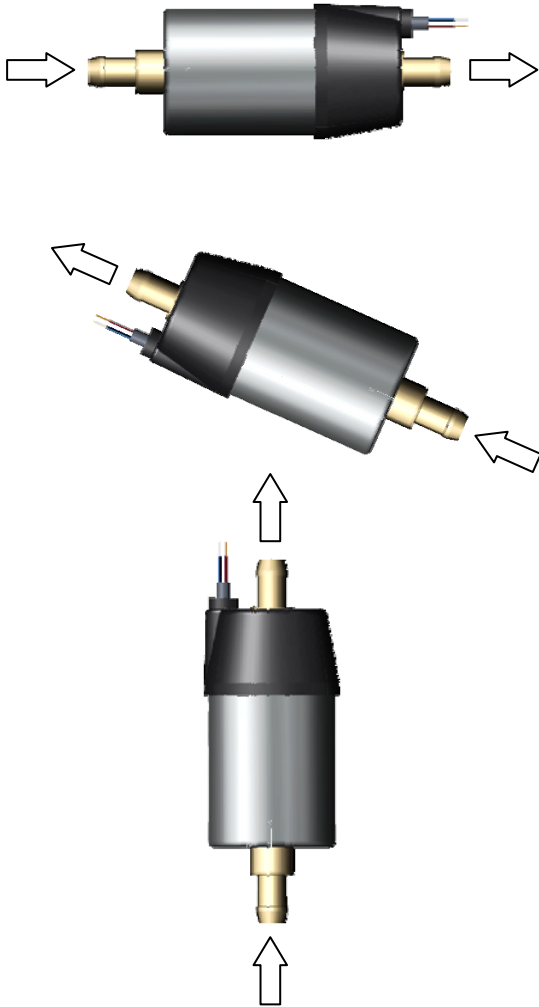
Baugröße	Stutzenanschluß	A	B	C1	C2	D1	D2	d
20-140	A	133	90	19	24	51	48	8
30-110	A	133	90	19	24	51	48	8
40-80	A	133	90	19	24	51	48	8
70-50	A	133	90	19	24	51	48	8
86-40	A	133	90	19	24	51	48	8
160-20	A	137	90	29	18	51	48	12
300-10	A	137	90	29	18	51	48	12
20-140	B	140	90	26	24	51	48	
30-110	B	140	90	26	24	51	48	
40-80	B	140	90	26	24	51	48	
70-50	B	140	90	26	24	51	48	
86-40	B	140	90	26	24	51	48	
160-20	B	148	90	34	24	51	48	
300-10	B	148	90	34	24	51	48	

Stutzenanschluß
GZ 9 AB

GZ 9 BA


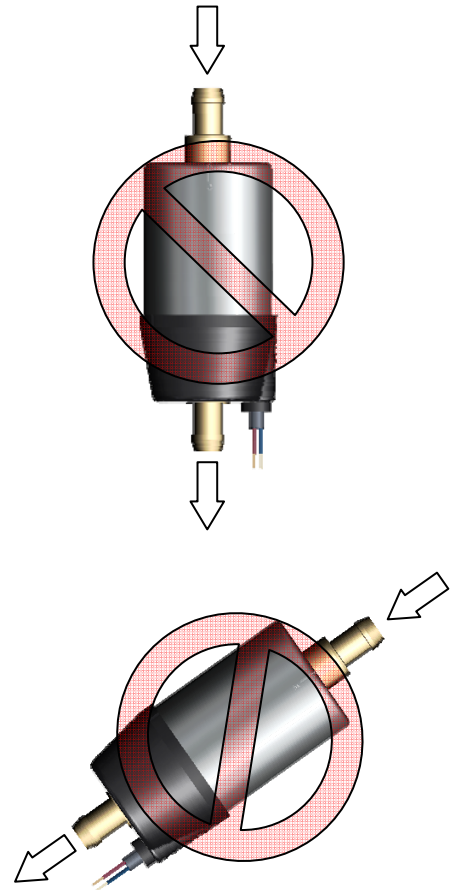
Baugröße	Stutzenanschluß	A	B	C1	C2	D1	D2	d
20-140	AB	133	90	19	24	51	48	8
30-110	AB	133	90	19	24	51	48	8
40-80	AB	133	90	19	24	51	48	8
70-50	AB	133	90	19	24	51	48	8
86-40	AB	133	90	19	24	51	48	8
160-20	AB	143	90	29	24	51	48	12
300-10	AB	143	90	29	24	51	48	12
20-140	BA	140	90	26	24	51	48	8
30-110	BA	140	90	26	24	51	48	8
40-80	BA	140	90	26	24	51	48	8
70-50	BA	140	90	26	24	51	48	8
86-40	BA	140	90	26	24	51	48	8
160-20	BA	142	90	34	18	51	48	12
300-10	BA	142	90	34	18	51	48	12

Einbaulage

Richtig

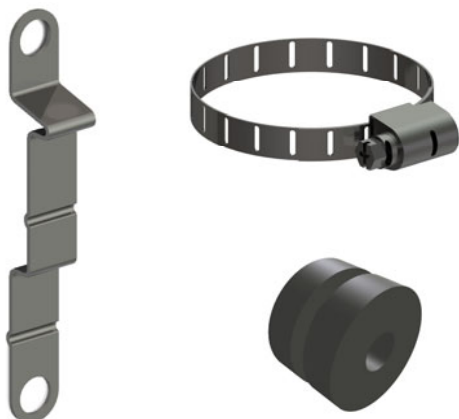


Falsch



Pumpenzubehör

Haltevorrichtung für alle Baugrößen und Ausführungen, bestehend aus Halter mit Gummipuffern und einer Befestigungsschelle lieferbar.



Exécution standard / standardausführung / Standard design

 Combinaison de matériaux / Materialvariante / Kombination of material : **MS**

Moteur / Motor : 1~, 230 V (207 - 253 V), 50 Hz

 |Matériau d'étanchéité / Dichtungswerkstoff / Material for sealing : **Perbunan (Code 1)**

Type de pompe Baugröße Pump size	Raccord des tubulures / Stutzenanschluss / Branch connection		
	A code / Ident-Nr.	B code / Ident Nr-	Poids / Gewicht / weight (kg)
GZ9 20-140	48 830 955	48 830 956	0,6
GZ9 30-110	48 830 957	48 830 958	0,6
GZ9 40-80	48 830 959	48 830 960	0,6
GZ9 70-50	48 830 961	48 830 962	0,6
GZ9 86-40	48 830 963	48 930 964	0,6
GZ9 160-20	48 830 965	48 830 966	0,6
GZ9 300-10	48 830 967	48 830 968	0,6

* AB et BA sur demande 1 AB und BA auf Anfrage 1 AB and BA on request

Variante admise Zugelassene Variante Admissible variant		Moteur / Motor : 1~, 230 V (207 - 253 V), 50 Hz : EPDM (Code 2)	
Type de pompe Baugröße Pump size	Raccord des tubulures / Stutzenanschluss / Branch connection		
	A code / Ident-Nr.	B code / Ident Nr-	Poids / Gewicht / weight (kg)
GZ9 70-50	42 111 792	42 111 793	0,6
GZ9 86-40	42 111 802	42 111 803	0,6
GZ9 160-20	42 111 812	42 111 813	0,6
GZ9 300-10	42 111 822	42 111 823	0,6

* AB et BA sur demande 1 AB und BA auf Anfrage 1 AB and BA on request

Variante admise Zugelassene Variante Admissible variant		Moteur / Motor : 1~, 230 V (207 - 253 V), 50 Hz : VITON (Code 3)	
Type de pompe Baugröße Pump size	Raccord des tubulures / Stutzenanschluss / Branch connection		
	A code / Ident-Nr.	B code / Ident Nr-	Poids / Gewicht / weight (kg)
GZ9 30-110	42 111 780	42 111 781	0,6
GZ9 40-80	42 111 786	42 111 787	0,6
GZ9 70-50	42 111 794	42 111 795	0,6
GZ9 86-40	42 111 804	42 111 805	0,6
GZ9 160-20	42 111 814	42 111 815	0,6
GZ9 300-10	42 111 824	42 111 825	0,6

* AB et BA sur demande 1 AB und BA auf Anfrage 1 AB and BA on request

Variante admise Zugelassene Variante Admissible variant	Combinaison de matériaux / Materialvariante / Combinaison of material : MS Matériau d'étanchéité / Dichtungswerkstoff / Material for sealing : Perbunan (code 1)		
	Raccord des tubulures / Stutzenanschluss / Branch connection		
Type de pompe Baugrösse Pump size	A code / Ident-Nr. 12CC	B code / Ident-Nr. 12CC	Poids / Gewicht / weight (kg)
GZ9 20-140	42 111 704	42 111 705	0,6
GZ9 30-110	42 111 710	42 111 711	0,6
GZ9 40-80	42 111 716	42 111 717	0,6
GZ9 70-50	42 111 727	42 111 728	0,6
GZ9 86-40	42 111 743	42 111 744	0,6
GZ9 160-20	42 111 754	42 111 755	0,6
GZ9 300-10	42 111 765	42 111 766	0,6
	Raccord des tubulures / Stutzenanschluss / Branch connection		
Type de pompe Baugrösse Pump size	A code / Ident-Nr. 24CC	B code / Ident-Nr. 24CC	Poids / Gewicht / weight (kg)
GZ9 20-140	42 111 706	42 111 707	0,6
GZ9 30-110	42 111 712	42 111 713	0,6
GZ9 40-80	42 111 718	42 111 719	0,6
GZ9 70-50	42 111 729	42 111 730	0,6
GZ9 86-40	42 111 745	42 111 746	0,6
GZ9 160-20	42 111 756	42 111 757	0,6
GZ9 300-10	42 111 767	42 111 768	0,6
	Raccord des tubulures / Stutzenanschluss / Branch connection		
Type de pompe Baugrösse Pump size	A code / Ident-Nr. 24V	B code / Ident-Nr. 24V	Poids / Gewicht / weight (kg)
GZ9 20-140	42 111 702	42 111 703	0,6
GZ9 30-110	42 111 708	42 111 709	0,6
GZ9 40-80	42 111 714	42 111 715	0,6
GZ9 70-50	42 111 725	42 111 726	0,6
GZ9 86-40	42 111 741	42 111 742	0,6
GZ9 160-20	42 111 752	42 111 753	0,6
GZ9 300-10	42 111 763	42 111 764	0,6